

Rapport de mission de repérage des matériaux et produits contenant de l'amiante avant réalisation de travaux

R. 4412-97 modifié par le décret 2012-639 du 4 mai 2012
Norme NF X 46-020

9 SQUARE GUY MOQUET

77290 MITRY MORY



A \ INFORMATIONS GENERALES

A.1 \ DESIGNATION DU BÂTIMENT

Nature du bâtiment :	LOGEMENTS COLLECTIFS	Adresse :	9 SQUARE GUY MOQUET 77290 MITRY MORY
Cat. Du bâtiment :		Bâtiment :	
Etage :		Porte :	
Ref Cadastrale :	NC	Propriété de :	OPH77 10 AVENUE CHARLES PEGUY 77000 MELUN

A.2 \ DESIGNATION DU DONNEUR D'ORDRE

Nom :	OPH77	Documents remis :	
Adresse :	10 AVENUE CHARLES PEGUY 77000 MELUN	Moyens mis à disposition :	

A.3 \ EXECUTION DE LA MISSION

RAPPORT N° :	51LAI0102	Laboratoire d'Analyses :	ITGA
Repérage réalisé le :	24/04/2018	Adresse laboratoire :	3 RUE ARMAND HERPIN LACROIX - CS 46537 35065 RENNES CEDEX
Accompagnateur :		Numéro d'accréditation :	1-5967
Par :	Mickaël JULIEN	Organisme d'assurance professionnelle :	AXA France
N° certificat :	CPDI 4129	Adresse assurance :	313 Terrasses de l'Arche 92727 NANTERRE CEDEX
Date d'obtention :	01/01/2017	N° de contrat d'assurance :	10063271004
Organisme certificateur	I.CERT Parc Edonia - Bâtiment G - Rue de la Terre Victoria - 35760 SAINT-GREGOIRE	Date de validité :	31/12/2018

B \ CACHET DU DIAGNOSTIQUEUR

FAIT LE 04/05/2018

Cabinet : EXPERT HABITAT & INDUSTRIE INGENIERIE

Nom du responsable : **DEMOULIN Frédéric**

Nom du diagnostiqueur : **Mickaël JULIEN**



C\ SOMMAIRE

Table des matières

A \ INFORMATIONS GENERALES	2
A.1 \ DESIGNATION DU BÂTIMENT	2
A.2 \ DESIGNATION DU DONNEUR D'ORDRE	2
A.3 \ EXECUTION DE LA MISSION.....	2
B \ CACHET DU DIAGNOSTIQUEUR	2
C \ SOMMAIRE	3
D \ CONCLUSIONS	4
E \ PROGRAMME DE REPERAGE	8
F \ CONDITIONS DE REALISATION DU REPERAGE	10
G \ RAPPORTS PRECEDENTS.....	10
H \ RESULTATS DETAILLES DU REPERAGE	11
ANNEXE 1 – PHOTOS DES ELEMENTS AMIANTES ET/OU NON AMIANTES.....	33
ANNEXE 3 – PROCES VERBAUX D'ANALYSES.....	48
ATTESTATION(S).....	53
CERTIFICAT DE COMPETENCES	54

D\ CONCLUSIONS

Dans le cadre de la mission décrite en tête de rapport, il a été repéré des matériaux et produits contenant de l'amiante

PIECE	ETAGE	ELEMENTS	DESCRIPTIF LABORATOIRE	REPERAGE	Echantillon	METHODE	ETAT	RESULTAT
Chambre 1		Revêtement souple	Colle polymère jaune non séparable + colle bitumineuse noire + ragréage gris en vrac non séparable	Sol	51LAI0102P001	RESULTAT ANALYSE	DEGRADATION PARTIELLE	Fr1:Amiante détecté (Chrysotile)
Chambre 1		Revêtement souple	Dalle dure cassante beige	Sol	51LAI0102P001	RESULTAT ANALYSE	DEGRADATION PARTIELLE	Fr2:Amiante détecté (Chrysotile)
Placard 1		Revêtement souple	Colle polymère jaune en faible quantité non séparable + moquette beige non séparable + colle polymère jaune non séparable + colle bitumineuse noire + ragréage gris en faible quantité en vrac non séparable	Sol	51LAI0102P004	RESULTAT ANALYSE	BON ETAT	Fr1:Amiante détecté (Chrysotile)
Placard 1		Revêtement souple	Dalle dure cassante grise	Sol	51LAI0102P004	RESULTAT ANALYSE	BON ETAT	Fr2:Amiante détecté (Chrysotile)
Couloir		Enduit béton	Enduit plâtreux blanc en vrac + peinture non séparable + matériau gris non séparable	Plafond	51LAI0102P012	RESULTAT ANALYSE	BON ETAT	Amiante détecté (Chrysotile)

PIECE	ETAGE	ELEMENTS	DESCRIPTIF LABORATOIRE	REPERAGE	Echantillon	METHODE	ETAT	RESULTAT
Cuisine		Enduit béton	Enduit gris en vrac + peinture non séparable	Mur A	51LAI0102P018	RESULTAT ANALYSE	BON ETAT	Amiante détecté (Chrysotile)
Couloir		Dalle de sol	Colle bitumineuse noire + ragréage gris en faible quantité non séparable + sous couche de ragréage blanche non séparable	Sol	51LAI0102P011	RESULTAT ANALYSE	DEGRADATION PARTIELLE	Fr2:Amiante détecté (Chrysotile)
Entrée		Dalle de sol	Colle bitumineuse noire + ragréage gris en faible quantité non séparable + sous couche de ragréage blanche non séparable	Sol	51LAI0102P013	RESULTAT ANALYSE	DEGRADATION PARTIELLE	Fr2:Amiante détecté (Chrysotile)
Chambre 3		Revêtement souple	Dalle dure cassante beige + colle polymère jaune non séparable	Sol	51LAI0102P017	RESULTAT ANALYSE	DEGRADATION PARTIELLE	Fr2:Amiante détecté (Chrysotile)
Chambre 1		Revêtement souple	Colle polymère jaune non séparable + colle bitumineuse noire + ragréage gris en vrac non séparable	Sol	51LAI0102P001	ZSO	DEGRADATION PARTIELLE	Fr1:Amiante détecté (Chrysotile)
Chambre 1		Revêtement souple	Dalle dure cassante beige	Sol	51LAI0102P001	ZSO	DEGRADATION PARTIELLE	Fr2:Amiante détecté (Chrysotile)

PIECE	ETAGE	ELEMENTS	DESCRIPTIF LABORATOIRE	REPERAGE	Echantillon	METHODE	ETAT	RESULTAT
Placard 1		Revêtement souple	Colle polymère jaune en faible quantité non séparable + moquette beige non séparable + colle polymère jaune non séparable + colle bitumineuse noire + ragréage gris en faible quantité en vrac non séparable	Sol	51LAI0102P004	ZSO	BON ETAT	Fr1:Amiante détecté (Chrysotile)
Placard 1		Revêtement souple	Dalle dure cassante grise	Sol	51LAI0102P004	ZSO	BON ETAT	Fr2:Amiante détecté (Chrysotile)
Entrée		Enduit béton	Enduit plâtreux blanc en vrac + peinture non séparable + matériau gris non séparable	Plafond	51LAI0102P012	ZSO	BON ETAT	Amiante détecté (Chrysotile)
Placard 2		Enduit béton	Enduit plâtreux blanc en vrac + peinture non séparable + matériau gris non séparable	Plafond	51LAI0102P012	ZSO	BON ETAT	Amiante détecté (Chrysotile)
Couloir		Enduit béton	Enduit plâtreux blanc en vrac + peinture non séparable + matériau gris non séparable	Plafond	51LAI0102P012	ZSO	BON ETAT	Amiante détecté (Chrysotile)
Placard 1		Enduit béton	Enduit plâtreux blanc en vrac + peinture non séparable + matériau gris non séparable	Plafond	51LAI0102P012	ZSO	BON ETAT	Amiante détecté (Chrysotile)
Chambre 2		Enduit béton	Enduit plâtreux blanc en vrac + peinture non séparable + matériau gris non séparable	Plafond	51LAI0102P012	ZSO	BON ETAT	Amiante détecté (Chrysotile)

PIECE	ETAGE	ELEMENTS	DESCRIPTIF LABORATOIRE	REPERAGE	Echantillon	METHODE	ETAT	RESULTAT
Débarras		Enduit béton	Enduit plâtreux blanc en vrac + peinture non séparable + matériau gris non séparable	Plafond	51LAI0102P012	ZSO	BON ETAT	Amiante détecté (Chrysotile)
Chambre 1		Enduit béton	Enduit plâtreux blanc en vrac + peinture non séparable + matériau gris non séparable	Plafond	51LAI0102P012	ZSO	BON ETAT	Amiante détecté (Chrysotile)
Séjour		Enduit béton	Enduit plâtreux blanc en vrac + peinture non séparable + matériau gris non séparable	Plafond	51LAI0102P012	ZSO	BON ETAT	Amiante détecté (Chrysotile)
Chambre 3		Enduit béton	Enduit plâtreux blanc en vrac + peinture non séparable + matériau gris non séparable	Plafond	51LAI0102P012	ZSO	BON ETAT	Amiante détecté (Chrysotile)
Couloir		Dalle de sol	Colle bitumineuse noire + ragréage gris en faible quantité non séparable + sous couche de ragréage blanche non séparable	Sol	51LAI0102P011	ZSO	DEGRADATION PARTIELLE	Fr2:Amiante détecté (Chrysotile)
Entrée		Dalle de sol	Colle bitumineuse noire + ragréage gris en faible quantité non séparable + sous couche de ragréage blanche non séparable	Sol	51LAI0102P013	ZSO	DEGRADATION PARTIELLE	Fr2:Amiante détecté (Chrysotile)
Chambre 3		Revêtement souple	Dalle dure cassante beige + colle polymère jaune non séparable	Sol	51LAI0102P017	ZSO	DEGRADATION PARTIELLE	Fr2:Amiante détecté (Chrysotile)

PIECE	ETAGE	ELEMENTS	DESCRIPTIF LABORATOIRE	REPERAGE	Echantillon	METHODE	ETAT	RESULTAT
Cuisine		Enduit béton	Enduit gris en vrac + peinture non séparable	Mur A	51LAI0102P018	ZSO	BON ETAT	Amiante détecté (Chrysotile)
Cuisine		Enduit béton	Enduit gris en vrac + peinture non séparable	Mur B	51LAI0102P018	ZSO	BON ETAT	Amiante détecté (Chrysotile)
Cuisine		Enduit béton	Enduit gris en vrac + peinture non séparable	Mur C	51LAI0102P018	ZSO	BON ETAT	Amiante détecté (Chrysotile)
WC		Enduit béton	Enduit gris en vrac + peinture non séparable	Mur B	51LAI0102P018	ZSO	BON ETAT	Amiante détecté (Chrysotile)
Salle de bains		Enduit béton	Enduit gris en vrac + peinture non séparable	Mur C	51LAI0102P018	ZSO	BON ETAT	Amiante détecté (Chrysotile)
Salle de bains		Enduit béton	Enduit gris en vrac + peinture non séparable	Mur D	51LAI0102P018	ZSO	BON ETAT	Amiante détecté (Chrysotile)
Salle de bains		Enduit béton	Enduit gris en vrac + peinture non séparable	Mur E	51LAI0102P018	ZSO	BON ETAT	Amiante détecté (Chrysotile)

ZSO : Zone de Similitude d'Ouvrage

Liste des locaux non visités concernés par les travaux et justification

PIECE	ETAGE	STATUT DE VISITE
NEANT		

Liste des éléments non inspectés et justification

PIECE	ETAGE	ELEMENTS	REPERAGE	RESULTAT
NEANT				

E \ PROGRAMME DE REPERAGE

PIECES CONCERNEES	PERIMETRE DU REPERAGE	REPERAGE	TRAVAUX	ELEMENTS	Echantillonnage	REMARQUES PARTICULIERES
	LOGEMENTS COLLECTIFS		Selon BT			

OFFICE PUBLIC DE L'HABITAT 77		PAGE N° 1
NOM ET ADRESSE DE L'EXPÉDITEUR OFFICE PUBLIC DE L'HABITAT 77 AGENCE DE CHAMPS SUR MARNE 24 Cours des 2 Parcs 77420 CHAMPS SUR MARNE Tél : 01.64.68.27.55 Fax : 01.64.68.47.47 Siret : 27770001900015		BON DE TRAVAUX N° 2018 9850
Réf. fournisseur F / 5149 Marché n° 2017 4475 1 Provenance CHAMPS SUR MARNE Objet DIVERS		EXPERT HABITAT INGENIERIE 2 RUE TRAVERSIERE 78580 LES ALLUETS LE ROI Téléphone 0321734144
SERVICE CHAMPS Techniciens		ÉMETTEUR LUKOKI JULIEN
LOCALISATION Programme 51 MITRY MORY (GUY MOQUET) Tranche 1 Ensemble C000 Escalier Ai Étage 01 Logement 2 Module 51LAI0102 Retrait des clés CHEZ LE LOCATAIRE		
ADRESSE MME DARAS ISABELLE 9 SQUARE G. MOQUET 77290 MITRY MORY		Tél. personnel 0164273970

DÉLAI D'EXÉCUTION 1 JOUR **PÉRIODE DU** 19-04-2018 **AU** 19-04-2018

ARTICLE	DÉSIGNATION	QUANTITÉ	PRIX UNITAIRE H.T.	TOTAL H.T.
AMI46	REPERAGE AMIANTE AVANT TVX - TVX	1,00	5,00	5,00
AMI73	D'ENTRETIEN OU REPARATIONS - ENTRE 11 ET ANALYSE EN LABORATOIRE - ANALYSE MET ANALYSE DE 1 A 10 PRELEVEMENTS ISSUS	10,00	48,00	480,00
TOTAL H.T.				485,00
H.T. ACTUALISE				
COEFFICIENT REGIONAL				
RABAIS				
TOTAL H.T.				
T.V.A. 20,00 %				97,00
TOTAL T.T.C.				582,00

19-04-2018 REFECTION SOLS ET PEINTURES
CONTACT LOCATAIRE 06 25 43 24 05

AFFECTATION BUDGÉTAIRE			CODES STRUCTURE ET SCHÉMA : TECHNI		MONTANT T.T.C.
CODE BUDGET	RUBRIQUE	INSTANCES	LIBELLÉ DU POSTE BUDGÉTAIRE		
1 HONAMIA	A780	CH	SC	HONORAIRES DIAG AMIANTE	582,00

AFFECTATION ANALYTIQUE				MONTANT T.T.C.
CODE BUDGET	RÉFÉRENCES PATRIMOINE	RÉFÉRENCES OCCUPANT		
1 HONAMIA	51 1 C000 Ai 51LAI0102	L 31512 DARAS ISABELLE		582,00

Voir en page 2 la suite du BON DE TRAVAUX N° 2018 9850

ORIGINAL À CONSERVER PAR LE DESTINATAIRE

ELEMENTS A SONDER OU A ANALYSER NON PRESENTS:

F \ CONDITIONS DE REALISATION DU REPERAGE

Le repérage amiante avant travaux, contient les informations sur la présence d'amiante dans les matériaux et produits du bâtiment afin d'informer les intervenants réalisant des activités ou interventions sur des matériaux et/ou équipements susceptibles de libérer des fibres d'amiante selon la liste citée dans le cadre E.

Il consiste à identifier et localiser, par inspections visuelles et investigations approfondies pouvant être destructives, l'ensemble des matériaux et produits contenant de l'amiante incorporés ou faisant indissociablement corps avec les locaux et les zones de l'immeuble objet des travaux.

Lorsque l'absence de marquages spécifiques ou de documents ne permet pas à l'opérateur de repérage d'attester de la présence ou de la non présence d'amiante dans les matériaux et produits, des prélèvements seront effectués afin de déterminer par analyse la présence ou non d'amiante.

Procédures de prélèvement :

Les prélèvements sur des matériaux ou produits susceptibles de contenir de l'amiante sont réalisés en vertu des dispositions du Code du Travail.

Le matériel de prélèvement est adapté à l'opération à réaliser afin de générer le minimum de poussières. Dans le cas où une émission de poussières est prévisible, le matériau ou produit est mouillé à l'eau à l'endroit du prélèvement (sauf risque électrique) et, si nécessaire, une protection est mise en place au sol ; de même, le point de prélèvement est stabilisé après l'opération (pulvérisation de vernis ou de laque, par exemple).

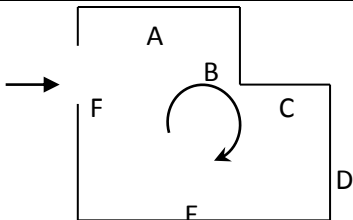
Pour chaque prélèvement, des outils propres et des gants à usage unique sont utilisés afin d'éliminer tout risque de contamination croisée. Dans tous les cas, les équipements de protection individuelle sont à usage unique.

L'accès à la zone à risque (sphère de 1 à 2 mètres autour du point de prélèvement) est interdit pendant l'opération. Si l'accompagnateur doit s'y tenir, il porte les mêmes équipements de protection individuelle que l'opérateur de repérage.

L'échantillon est immédiatement conditionné, après son prélèvement, dans un double emballage individuel étanche.

Les informations sur toutes les conditions existantes au moment du prélèvement susceptible d'influencer l'interprétation des résultats des analyses (environnement du matériau, contamination éventuelle, etc.) seront, le cas échéant, mentionnées dans la fiche d'identification et de cotation en annexe.

Sens du repérage pour évaluer un local :



G \ RAPPORTS PRECEDENTS

NEANT

H \ RESULTATS DETAILLES DU REPERAGE

LISTE DES LOCAUX / PARTIES D'IMMEUBLE VISITEES/NON VISITEES CONCERNEES PAR LES TRAVAUX ET JUSTIFICATION

PIECE	ETAGE	JUSTIFICATION	VISITE	TRAVAUX
Entrée			OUI	CONCERNEE
Cuisine			OUI	CONCERNEE
Placard 2			OUI	CONCERNEE
WC			OUI	CONCERNEE
Couloir			OUI	CONCERNEE
Placard 1			OUI	CONCERNEE
Chambre 2			OUI	CONCERNEE
Débarras			OUI	CONCERNEE
Chambre 1			OUI	CONCERNEE
Salle de bains			OUI	CONCERNEE
Séjour			OUI	CONCERNEE
Chambre 3			OUI	CONCERNEE

DESCRIPTION DES REVETEMENTS EN PLACE AU JOUR DE LA VISITE

PIECE	MUR1	MUR2	MUR3	MUR4	PLANCHER BAS	PLANCHER HAUT	PORTES	FENETRE1	FENETRE2
Entrée	Brique / Enduit	Béton			Dalle de sol	Enduit	METALLIQUE		
Cuisine	Béton	Brique / Enduit			Carrelage	Enduit		PVC	
Placard 2	Brique / Enduit				Dalle de sol	Enduit	BOIS		
WC	Brique / Enduit	Béton			Sol souple	Dalle Polystyrène			
Couloir	Brique / Enduit	Béton			Dalle de sol	Enduit	BOIS		
Placard 1	Béton	Brique / Enduit			Sol souple	Enduit	BOIS		
Chambre 2	Brique / Enduit	Béton			Sol souple	Enduit	BOIS		
Débarras	Brique / Enduit	Béton			Sol souple	Enduit			
Chambre 1	Béton	Brique / Enduit			Sol souple	Enduit	PVC		

PIECE	MUR1	MUR2	MUR3	MUR4	PLANCHER BAS	PLANCHER HAUT	PORTES	FENETRE1	FENETRE2
Salle de bains	Brique / Enduit	Béton			Carrelage	Enduit	BOIS		
Séjour	Béton	Brique / Enduit			Dalle de sol	Enduit	BOIS	PVC	
Chambre 3	Béton				Sol souple	Enduit	PVC		

LA LISTE DES MATERIAUX OU PRODUITS CONTENANT DE L'AMIANTE, SUR ZONE DE SIMILITUDE D'OUVRAGE ET SUR JUGEMENT PERSONNEL

PIECE	ETAGE	ELEMENTS	DESCRIPTIF LABORATOIRE	Echantillon	REPERAGE	ETAT	RESULTAT	METHODE
Chambre 1		Revêtement souple	Colle polymère jaune non séparable + colle bitumineuse noire + ragréage gris en vrac non séparable	51LAI0102P001	Sol	DEGRADATION PARTIELLE	Fr1:Amiante détecté (Chrysotile)	ZSO
Chambre 1		Revêtement souple	Dalle dure cassante beige	51LAI0102P001	Sol	DEGRADATION PARTIELLE	Fr2:Amiante détecté (Chrysotile)	ZSO
Placard 1		Revêtement souple	Colle polymère jaune en faible quantité non séparable + moquette beige non séparable + colle polymère jaune non séparable + colle bitumineuse noire + ragréage gris en faible quantité en vrac non séparable	51LAI0102P004	Sol	BON ETAT	Fr1:Amiante détecté (Chrysotile)	ZSO
Placard 1		Revêtement souple	Dalle dure cassante grise	51LAI0102P004	Sol	BON ETAT	Fr2:Amiante détecté (Chrysotile)	ZSO

PIECE	ETAGE	ELEMENTS	DESCRIPTIF LABORATOIRE	Echantillon	REPERAGE	ETAT	RESULTAT	METHODE
Entrée		Enduit béton	Enduit plâtreux blanc en vrac + peinture non séparable + matériau gris non séparable	51LAI0102P012	Plafond	BON ETAT	Amiante détecté (Chrysotile)	ZSO
Placard 2		Enduit béton	Enduit plâtreux blanc en vrac + peinture non séparable + matériau gris non séparable	51LAI0102P012	Plafond	BON ETAT	Amiante détecté (Chrysotile)	ZSO
Couloir		Enduit béton	Enduit plâtreux blanc en vrac + peinture non séparable + matériau gris non séparable	51LAI0102P012	Plafond	BON ETAT	Amiante détecté (Chrysotile)	ZSO
Placard 1		Enduit béton	Enduit plâtreux blanc en vrac + peinture non séparable + matériau gris non séparable	51LAI0102P012	Plafond	BON ETAT	Amiante détecté (Chrysotile)	ZSO
Chambre 2		Enduit béton	Enduit plâtreux blanc en vrac + peinture non séparable + matériau gris non séparable	51LAI0102P012	Plafond	BON ETAT	Amiante détecté (Chrysotile)	ZSO
Débarras		Enduit béton	Enduit plâtreux blanc en vrac + peinture non séparable + matériau gris non séparable	51LAI0102P012	Plafond	BON ETAT	Amiante détecté (Chrysotile)	ZSO
Chambre 1		Enduit béton	Enduit plâtreux blanc en vrac + peinture non séparable + matériau gris non séparable	51LAI0102P012	Plafond	BON ETAT	Amiante détecté (Chrysotile)	ZSO
Séjour		Enduit béton	Enduit plâtreux blanc en vrac + peinture non séparable + matériau gris non séparable	51LAI0102P012	Plafond	BON ETAT	Amiante détecté (Chrysotile)	ZSO

PIECE	ETAGE	ELEMENTS	DESCRIPTIF LABORATOIRE	Echantillon	REPERAGE	ETAT	RESULTAT	METHODE
Chambre 3		Enduit béton	Enduit plâtreux blanc en vrac + peinture non séparable + matériau gris non séparable	51LAI0102P012	Plafond	BON ETAT	Amiante détecté (Chrysotile)	ZSO
Couloir		Dalle de sol	Colle bitumineuse noire + ragréage gris en faible quantité non séparable + sous couche de ragréage blanche non séparable	51LAI0102P011	Sol	DEGRADATION PARTIELLE	Fr2:Amiante détecté (Chrysotile)	ZSO
Entrée		Dalle de sol	Colle bitumineuse noire + ragréage gris en faible quantité non séparable + sous couche de ragréage blanche non séparable	51LAI0102P013	Sol	DEGRADATION PARTIELLE	Fr2:Amiante détecté (Chrysotile)	ZSO
Chambre 3		Revêtement souple	Dalle dure cassante beige + colle polymère jaune non séparable	51LAI0102P017	Sol	DEGRADATION PARTIELLE	Fr2:Amiante détecté (Chrysotile)	ZSO
Cuisine		Enduit béton	Enduit gris en vrac + peinture non séparable	51LAI0102P018	Mur A	BON ETAT	Amiante détecté (Chrysotile)	ZSO
Cuisine		Enduit béton	Enduit gris en vrac + peinture non séparable	51LAI0102P018	Mur B	BON ETAT	Amiante détecté (Chrysotile)	ZSO
Cuisine		Enduit béton	Enduit gris en vrac + peinture non séparable	51LAI0102P018	Mur C	BON ETAT	Amiante détecté (Chrysotile)	ZSO
WC		Enduit béton	Enduit gris en vrac + peinture non séparable	51LAI0102P018	Mur B	BON ETAT	Amiante détecté (Chrysotile)	ZSO
Salle de bains		Enduit béton	Enduit gris en vrac + peinture non séparable	51LAI0102P018	Mur C	BON ETAT	Amiante détecté (Chrysotile)	ZSO
Salle de bains		Enduit béton	Enduit gris en vrac + peinture non séparable	51LAI0102P018	Mur D	BON ETAT	Amiante détecté (Chrysotile)	ZSO

PIECE	ETAGE	ELEMENTS	DESCRIPTIF LABORATOIRE	Echantillon	REPERAGE	ETAT	RESULTAT	METHODE
Salle de bains		Enduit béton	Enduit gris en vrac + peinture non séparable	51LAI0102P018	Mur E	BON ETAT	Amiante détecté (Chrysotile)	ZSO

ZSO : Zone de Similitude d'Ouvrage

LA LISTE DES MATERIAUX OU PRODUITS CONTENANT DE L'AMIANTE, APRES ANALYSE

PIECE	ETAGE	ELEMENTS	DESCRIPTIF LABORATOIRE	Echantillon	REPERAGE	ETAT	RESULTAT
Chambre 1		Revêtement souple	Colle polymère jaune non séparable + colle bitumineuse noire + ragréage gris en vrac non séparable	51LAI0102P001	Sol	DEGRADATION PARTIELLE	Fr1:Amiante détecté (Chrysotile)
Chambre 1		Revêtement souple	Dalle dure cassante beige	51LAI0102P001	Sol	DEGRADATION PARTIELLE	Fr2:Amiante détecté (Chrysotile)
Placard 1		Revêtement souple	Colle polymère jaune en faible quantité non séparable + moquette beige non séparable + colle polymère jaune non séparable + colle bitumineuse noire + ragréage gris en faible quantité en vrac non séparable	51LAI0102P004	Sol	BON ETAT	Fr1:Amiante détecté (Chrysotile)
Placard 1		Revêtement souple	Dalle dure cassante grise	51LAI0102P004	Sol	BON ETAT	Fr2:Amiante détecté (Chrysotile)
Couloir		Enduit béton	Enduit plâtreux blanc en vrac + peinture non séparable + matériau gris non séparable	51LAI0102P012	Plafond	BON ETAT	Amiante détecté (Chrysotile)
Cuisine		Enduit béton	Enduit gris en vrac + peinture non séparable	51LAI0102P018	Mur A	BON ETAT	Amiante détecté (Chrysotile)

PIECE	ETAGE	ELEMENTS	DESCRIPTIF LABORATOIRE	Echantillon	REPERAGE	ETAT	RESULTAT
Couloir		Dalle de sol	Colle bitumineuse noire + ragréage gris en faible quantité non séparable + sous couche de ragréage blanche non séparable	51LAI0102P011	Sol	DEGRADATION PARTIELLE	Fr2:Amiante détecté (Chrysotile)
Entrée		Dalle de sol	Colle bitumineuse noire + ragréage gris en faible quantité non séparable + sous couche de ragréage blanche non séparable	51LAI0102P013	Sol	DEGRADATION PARTIELLE	Fr2:Amiante détecté (Chrysotile)
Chambre 3		Revêtement souple	Dalle dure cassante beige + colle polymère jaune non séparable	51LAI0102P017	Sol	DEGRADATION PARTIELLE	Fr2:Amiante détecté (Chrysotile)

ZSO : Zone de Similitude d'Ouvrage

LA LISTE DES MATERIAUX SUSCEPTIBLES DE CONTENIR DE L'AMIANTE, MAIS N'EN CONTENANT PAS.

PIECE	ETAGE	ELEMENTS	DESCRIPTIF LABORATOIRE	Echantillon	REPERAGE	ETAT	RESULTAT	METHODE
Débarra s		Revêtement souple	Revêtement souple marron + colle polymère jaune + ragréage gris non séparable + sous couche de ragréage blanche en faible quantité non séparable + matériau gris hétérogène non séparable + matériau bleu + matériau jaune non séparable	51LAI0102P00 2	Sol	DEGRADATIO N PARTIELLE	Amiante non détecté	RESULTAT ANALYSE

PIECE	ETAG E	ELEMENTS	DESCRIPTIF LABORATOIR E	Echantillon	REPERAG E	ETAT	RESULTAT	METHOD E
Chambre 2		Revêtement souple	Revêtement souple beige + colle polymère jaune + ragréage gris non séparable + sous couche de ragréage blanche non séparable + matériau compact gris non séparable	51LAI0102P003	Sol	BON ETAT	Amiante non détecté	RESULTAT ANALYSE
Salle de bains		Carrelage	Colle beige + couche plâtreuse blanche en faible quantité en vrac non séparable + carrelage	51LAI0102P005	Sol	BON ETAT	Amiante non détecté	RESULTAT ANALYSE
Salle de bains		Plinthes	Colle beige + carrelage	51LAI0102P006	Mur E	BON ETAT	Amiante non détecté	RESULTAT ANALYSE
Salle de bains		Enduit béton	Enduit plâtreux blanc en vrac + peintures multiples non séparable	51LAI0102P007	Plafond	BON ETAT	Amiante non détecté	RESULTAT ANALYSE
WC		Revêtement souple	Revêtement souple orange + colle polymère jaune en faible quantité + colle grise non séparable + matériau compact gris hétérogène non séparable + joint cassant gris en faible quantité en vrac non séparable + carrelage	51LAI0102P008	Sol	BON ETAT	Amiante non détecté	RESULTAT ANALYSE

PIECE	ETAGE	ELEMENTS	DESCRIPTIF LABORATOIRE	Echantillon	REPERAGE	ETAT	RESULTAT	METHODE
WC		Enduit	Enduit gris en vrac + peintures multiples non séparable + papier non séparable	51LAI0102P009	Mur D	BON ETAT	Amiante non détecté	RESULTAT ANALYSE
WC		Dalle de polystyrènes	Polystyrène + colle beige non séparable + matériau plâtreux blanc en faible quantité en vrac non séparable + peintures multiples non séparable	51LAI0102P010	Plafond	BON ETAT	Amiante non détecté	RESULTAT ANALYSE
Couloir		Dalle de sol	Revêtement cassant gris + matériau compact gris	51LAI0102P011	Sol	DEGRADATION PARTIELLE	Fr1:Amiante non détecté	RESULTAT ANALYSE
Entrée		Dalle de sol	Revêtement cassant beige + matériau compact gris	51LAI0102P013	Sol	DEGRADATION PARTIELLE	Fr1:Amiante non détecté	RESULTAT ANALYSE
Entrée		Enduit	Enduit plâtreux blanc en vrac + papier non séparable + peintures multiples non séparable	51LAI0102P014	Mur B	BON ETAT	Amiante non détecté	RESULTAT ANALYSE
Séjour		Dalle de sol	Revêtement cassant gris + colle polymère incolore + ragréage gris non séparable + sous couche de ragréage blanche non séparable + matériau compact gris hétérogène non séparable	51LAI0102P015	Sol	DEGRADATION PARTIELLE	Amiante non détecté	RESULTAT ANALYSE

PIECE	ETAGE	ELEMENTS	DESCRIPTIF LABORATOIRE	Echantillon	REPERAGE	ETAT	RESULTAT	METHODE
Séjour		Enduit béton	Enduit plâtreux blanc en vrac + peinture non séparable	51LAI0102P016	Mur A	BON ETAT	Amiante non détecté	RESULTAT ANALYSE
Chambre 3		Revêtement souple	Revêtement souple orange + colle polymère jaune en faible quantité + ragréage gris en faible quantité non séparable + sous couche de ragréage blanche en vrac non séparable + matériau compact gris hétérogène non séparable	51LAI0102P017	Sol	DEGRADATION PARTIELLE	Fr1:Amiante non détecté	RESULTAT ANALYSE
Cuisine		Plinthes	Colle beige + matériau gris non séparable + couche plâtreuse blanche en faible quantité non séparable + carrelage	51LAI0102P019	Mur C	BON ETAT	Amiante non détecté	RESULTAT ANALYSE
Cuisine		Carrelage	Colle grise + matériau compact gris hétérogène non séparable + joint cassant gris non séparable + carrelage	51LAI0102P020	Sol	BON ETAT	Amiante non détecté	RESULTAT ANALYSE
Chambre 1		Revêtement souple	Revêtement souple bleu + matériau gris en vrac hétérogène	51LAI0102P001	Sol	DEGRADATION PARTIELLE	Fr3:Amiante non détecté	RESULTAT ANALYSE

PIECE	ETAGE	ELEMENTS	DESCRIPTIF LABORATOIRE	Echantillon	REPERAGE	ETAT	RESULTAT	METHODE
Placard 1		Revêtement souple	Revêtement souple gris	51LAI0102P004	Sol	BON ETAT	Fr3:Amiante non détecté	RESULTAT ANALYSE
Débarra s		Revêtement souple	Revêtement souple marron + colle polymère jaune + ragréage gris non séparable + sous couche de ragréage blanche en faible quantité non séparable + matériau gris hétérogène non séparable + matériau bleu + matériau jaune non séparable	51LAI0102P002	Sol	DEGRADATION PARTIELLE	Amiante non détecté	ZSO
Chambre 2		Revêtement souple	Revêtement souple beige + colle polymère jaune + ragréage gris non séparable + sous couche de ragréage blanche non séparable + matériau compact gris non séparable	51LAI0102P003	Sol	BON ETAT	Amiante non détecté	ZSO
Salle de bains		Carrelage	Colle beige + couche plâtreuse blanche en faible quantité en vrac non séparable + carrelage	51LAI0102P005	Sol	BON ETAT	Amiante non détecté	ZSO
Cuisine		Enduit béton	Enduit plâtreux blanc en vrac + peintures multiples non séparable	51LAI0102P007	Plafond	BON ETAT	Amiante non détecté	ZSO

PIECE	ETAGE	ELEMENTS	DESCRIPTIF LABORATOIRE	Echantillon	REPERAGE	ETAT	RESULTAT	METHODE
Salle de bains		Enduit béton	Enduit plâtreux blanc en vrac + peintures multiples non séparable	51LAI0102P007	Plafond	BON ETAT	Amiante non détecté	ZSO
WC		Revêtement souple	Revêtement souple orange + colle polymère jaune en faible quantité + colle grise non séparable + matériau compact gris hétérogène non séparable + joint cassant gris en faible quantité en vrac non séparable + carrelage	51LAI0102P008	Sol	BON ETAT	Amiante non détecté	ZSO
WC		Dalle de polystyrènes	Polystyrène + colle beige non séparable + matériau plâtreux blanc en faible quantité en vrac non séparable + peintures multiples non séparable	51LAI0102P010	Plafond	BON ETAT	Amiante non détecté	ZSO
Couloir		Dalle de sol	Revêtement cassant gris + matériau compact gris	51LAI0102P011	Sol	DEGRADATION PARTIELLE	Fr1:Amiante non détecté	ZSO
Entrée		Dalle de sol	Revêtement cassant beige + matériau compact gris	51LAI0102P013	Sol	DEGRADATION PARTIELLE	Fr1:Amiante non détecté	ZSO

PIECE	ETAGE	ELEMENTS	DESCRIPTIF LABORATOIRE	Echantillon	REPERAGE	ETAT	RESULTAT	METHODE
Séjour		Dalle de sol	Revêtement cassant gris + colle polymère incolore + ragréage gris non séparable + sous couche de ragréage blanche non séparable + matériau compact gris hétérogène non séparable	51LAI0102P015	Sol	DEGRADATION PARTIELLE	Amiante non détecté	ZSO
Chambre 3		Revêtement souple	Revêtement souple orange + colle polymère jaune en faible quantité + ragréage gris en faible quantité non séparable + sous couche de ragréage blanche en vrac non séparable + matériau compact gris hétérogène non séparable	51LAI0102P017	Sol	DEGRADATION PARTIELLE	Fr1:Amiante non détecté	ZSO
Cuisine		Carrelage	Colle grise + matériau compact gris hétérogène non séparable + joint cassant gris non séparable + carrelage	51LAI0102P020	Sol	BON ETAT	Amiante non détecté	ZSO
Chambre 1		Revêtement souple	Revêtement souple bleu + matériau gris en vrac hétérogène	51LAI0102P001	Sol	DEGRADATION PARTIELLE	Fr3:Amiante non détecté	ZSO

PIECE	ETAGE	ELEMENTS	DESCRIPTIF LABORATOIRE	Echantillon	REPERAGE	ETAT	RESULTAT	METHODE
Placard 1		Revêtement souple	Revêtement souple gris	51LAI0102P004	Sol	BON ETAT	Fr3:Amiante non détecté	ZSO
Salle de bains		Plinthes	Colle beige + carrelage	51LAI0102P006	Mur C	BON ETAT	Amiante non détecté	ZSO
Salle de bains		Plinthes	Colle beige + carrelage	51LAI0102P006	Mur D	BON ETAT	Amiante non détecté	ZSO
Salle de bains		Plinthes	Colle beige + carrelage	51LAI0102P006	Mur E	BON ETAT	Amiante non détecté	ZSO
Cuisine		Enduit	Enduit gris en vrac + peintures multiples non séparable + papier non séparable	51LAI0102P009	Mur D	BON ETAT	Amiante non détecté	ZSO
WC		Enduit	Enduit gris en vrac + peintures multiples non séparable + papier non séparable	51LAI0102P009	Mur A	BON ETAT	Amiante non détecté	ZSO
WC		Enduit	Enduit gris en vrac + peintures multiples non séparable + papier non séparable	51LAI0102P009	Mur C	BON ETAT	Amiante non détecté	ZSO
WC		Enduit	Enduit gris en vrac + peintures multiples non séparable + papier non séparable	51LAI0102P009	Mur D	BON ETAT	Amiante non détecté	ZSO
Salle de bains		Enduit	Enduit gris en vrac + peintures multiples non séparable + papier non séparable	51LAI0102P009	Mur A	BON ETAT	Amiante non détecté	ZSO

PIECE	ETAGE	ELEMENTS	DESCRIPTIF LABORATOIRE	Echantillon	REPERAGE	ETAT	RESULTAT	METHODE
Salle de bains		Enduit	Enduit gris en vrac + peintures multiples non séparable + papier non séparable	51LAI0102P009	Mur B	BON ETAT	Amiante non détecté	ZSO
Salle de bains		Enduit	Enduit gris en vrac + peintures multiples non séparable + papier non séparable	51LAI0102P009	Mur F	BON ETAT	Amiante non détecté	ZSO
Entrée		Enduit	Enduit plâtreux blanc en vrac + papier non séparable + peintures multiples non séparable	51LAI0102P014	Mur A	BON ETAT	Amiante non détecté	ZSO
Entrée		Enduit	Enduit plâtreux blanc en vrac + papier non séparable + peintures multiples non séparable	51LAI0102P014	Mur B	BON ETAT	Amiante non détecté	ZSO
Entrée		Enduit	Enduit plâtreux blanc en vrac + papier non séparable + peintures multiples non séparable	51LAI0102P014	Mur C	BON ETAT	Amiante non détecté	ZSO
Placard 2		Enduit	Enduit plâtreux blanc en vrac + papier non séparable + peintures multiples non séparable	51LAI0102P014	Mur A	BON ETAT	Amiante non détecté	ZSO

PIECE	ETAGE	ELEMENTS	DESCRIPTIF LABORATOIRE	Echantillon	REPERAGE	ETAT	RESULTAT	METHODE
Placard 2		Enduit	Enduit plâtreux blanc en vrac + papier non séparable + peintures multiples non séparable	51LAI0102P014	Mur B	BON ETAT	Amiante non détecté	ZSO
Placard 2		Enduit	Enduit plâtreux blanc en vrac + papier non séparable + peintures multiples non séparable	51LAI0102P014	Mur C	BON ETAT	Amiante non détecté	ZSO
Placard 2		Enduit	Enduit plâtreux blanc en vrac + papier non séparable + peintures multiples non séparable	51LAI0102P014	Mur D	BON ETAT	Amiante non détecté	ZSO
Couloir		Enduit	Enduit plâtreux blanc en vrac + papier non séparable + peintures multiples non séparable	51LAI0102P014	Mur A	BON ETAT	Amiante non détecté	ZSO
Couloir		Enduit	Enduit plâtreux blanc en vrac + papier non séparable + peintures multiples non séparable	51LAI0102P014	Mur B	BON ETAT	Amiante non détecté	ZSO
Couloir		Enduit	Enduit plâtreux blanc en vrac + papier non séparable + peintures multiples non séparable	51LAI0102P014	Mur C	BON ETAT	Amiante non détecté	ZSO

PIECE	ETAGE	ELEMENTS	DESCRIPTIF LABORATOIRE	Echantillon	REPERAGE	ETAT	RESULTAT	METHODE
Couloir		Enduit	Enduit plâtreux blanc en vrac + papier non séparable + peintures multiples non séparable	51LAI0102P014	Mur E	BON ETAT	Amiante non détecté	ZSO
Couloir		Enduit	Enduit plâtreux blanc en vrac + papier non séparable + peintures multiples non séparable	51LAI0102P014	Mur F	BON ETAT	Amiante non détecté	ZSO
Couloir		Enduit	Enduit plâtreux blanc en vrac + papier non séparable + peintures multiples non séparable	51LAI0102P014	Mur G	BON ETAT	Amiante non détecté	ZSO
Couloir		Enduit	Enduit plâtreux blanc en vrac + papier non séparable + peintures multiples non séparable	51LAI0102P014	Mur H	BON ETAT	Amiante non détecté	ZSO
Chambre 2		Enduit	Enduit plâtreux blanc en vrac + papier non séparable + peintures multiples non séparable	51LAI0102P014	Mur A	BON ETAT	Amiante non détecté	ZSO
Chambre 2		Enduit	Enduit plâtreux blanc en vrac + papier non séparable + peintures multiples non séparable	51LAI0102P014	Mur B	BON ETAT	Amiante non détecté	ZSO

PIECE	ETAGE	ELEMENTS	DESCRIPTIF LABORATOIRE	Echantillon	REPERAGE	ETAT	RESULTAT	METHODE
Chambre 2		Enduit	Enduit plâtreux blanc en vrac + papier non séparable + peintures multiples non séparable	51LAI0102P014	Mur F	BON ETAT	Amiante non détecté	ZSO
Débarra s		Enduit	Enduit plâtreux blanc en vrac + papier non séparable + peintures multiples non séparable	51LAI0102P014	Mur A	BON ETAT	Amiante non détecté	ZSO
Débarra s		Enduit	Enduit plâtreux blanc en vrac + papier non séparable + peintures multiples non séparable	51LAI0102P014	Mur C	BON ETAT	Amiante non détecté	ZSO
Débarra s		Enduit	Enduit plâtreux blanc en vrac + papier non séparable + peintures multiples non séparable	51LAI0102P014	Mur D	BON ETAT	Amiante non détecté	ZSO
Chambre 1		Enduit	Enduit plâtreux blanc en vrac + papier non séparable + peintures multiples non séparable	51LAI0102P014	Mur D	BON ETAT	Amiante non détecté	ZSO
Séjour		Enduit	Enduit plâtreux blanc en vrac + papier non séparable + peintures multiples non séparable	51LAI0102P014	Mur D	BON ETAT	Amiante non détecté	ZSO
Entrée		Enduit béton	Enduit plâtreux blanc en vrac + peinture non séparable	51LAI0102P016	Mur D	BON ETAT	Amiante non détecté	ZSO

PIECE	ETAG E	ELEMENTS	DESCRIPTIF LABORATOIR E	Echantillon	REPERAG E	ETAT	RESULTAT	METHOD E
Placard 1		Enduit béton	Enduit plâtreux blanc en vrac + peinture non séparable	51LAI0102P016	Mur A	BON ETAT	Amiante non détecté	ZSO
Chambre 2		Enduit béton	Enduit plâtreux blanc en vrac + peinture non séparable	51LAI0102P016	Mur C	BON ETAT	Amiante non détecté	ZSO
Chambre 2		Enduit béton	Enduit plâtreux blanc en vrac + peinture non séparable	51LAI0102P016	Mur D	BON ETAT	Amiante non détecté	ZSO
Chambre 2		Enduit béton	Enduit plâtreux blanc en vrac + peinture non séparable	51LAI0102P016	Mur E	BON ETAT	Amiante non détecté	ZSO
Débarra s		Enduit béton	Enduit plâtreux blanc en vrac + peinture non séparable	51LAI0102P016	Mur B	BON ETAT	Amiante non détecté	ZSO
Chambre 1		Enduit béton	Enduit plâtreux blanc en vrac + peinture non séparable	51LAI0102P016	Mur A	BON ETAT	Amiante non détecté	ZSO
Chambre 1		Enduit béton	Enduit plâtreux blanc en vrac + peinture non séparable	51LAI0102P016	Mur B	BON ETAT	Amiante non détecté	ZSO
Chambre 1		Enduit béton	Enduit plâtreux blanc en vrac + peinture non séparable	51LAI0102P016	Mur C	BON ETAT	Amiante non détecté	ZSO
Séjour		Enduit béton	Enduit plâtreux blanc en vrac + peinture non séparable	51LAI0102P016	Mur A	BON ETAT	Amiante non détecté	ZSO
Séjour		Enduit béton	Enduit plâtreux blanc en vrac + peinture non séparable	51LAI0102P016	Mur B	BON ETAT	Amiante non détecté	ZSO
Séjour		Enduit béton	Enduit plâtreux blanc en vrac + peinture non séparable	51LAI0102P016	Mur C	BON ETAT	Amiante non détecté	ZSO
Chambre 3		Enduit béton	Enduit plâtreux blanc en vrac + peinture non séparable	51LAI0102P016	Mur A	BON ETAT	Amiante non détecté	ZSO

PIECE	ETAG E	ELEMENTS	DESCRIPTIF LABORATOIR E	Echantillon	REPERAG E	ETAT	RESULTAT	METHOD E
Chambre 3		Enduit béton	Enduit plâtreux blanc en vrac + peinture non séparable	51LAI0102P016	Mur B	BON ETAT	Amiante non détecté	ZSO
Chambre 3		Enduit béton	Enduit plâtreux blanc en vrac + peinture non séparable	51LAI0102P016	Mur C	BON ETAT	Amiante non détecté	ZSO
Chambre 3		Enduit béton	Enduit plâtreux blanc en vrac + peinture non séparable	51LAI0102P016	Mur D	BON ETAT	Amiante non détecté	ZSO
Cuisine		Plinthes	Colle beige + matériau gris non séparable + couche plâtreuse blanche en faible quantité non séparable + carrelage	51LAI0102P019	Mur A	BON ETAT	Amiante non détecté	ZSO
Cuisine		Plinthes	Colle beige + matériau gris non séparable + couche plâtreuse blanche en faible quantité non séparable + carrelage	51LAI0102P019	Mur B	BON ETAT	Amiante non détecté	ZSO
Cuisine		Plinthes	Colle beige + matériau gris non séparable + couche plâtreuse blanche en faible quantité non séparable + carrelage	51LAI0102P019	Mur C	BON ETAT	Amiante non détecté	ZSO
WC		Plinthes	Colle beige + matériau gris non séparable + couche plâtreuse blanche en faible quantité non séparable + carrelage	51LAI0102P019	Mur B	BON ETAT	Amiante non détecté	ZSO

ZSO : Zone de Similitude d'Ouvrage

ANNEXE 1 – PHOTOS DES ELEMENTS AMIANTES ET/OU NON AMIANTES

PRELEVEMENT : 51LAI0102P001			
NOM DU CLIENT	NUMERO DU DOSSIER	PIECE OU LOCAL	
OPH77	51LAI0102 24/04/2018	Chambre 1	
ELEMENT	DESCRIPTIF DU LABORATOIRE	DATE DE PRELEVEMENT	NOM DE L'OPERATEUR
Revêtement souple	Colle polymère jaune non séparable + colle bitumineuse noire + ragréage gris en vrac non séparable	24/04/2018	JULIEN Mickaël
LOCALISATION		RESULTAT	
Sol		Fr1:Amiante détecté (Chrysotile)	

EMPLACEMENT



PRELEVEMENT : 51LAI0102P001			
NOM DU CLIENT	NUMERO DU DOSSIER	PIECE OU LOCAL	
OPH77	51LAI0102 24/04/2018	Chambre 1	
ELEMENT	DESCRIPTIF DU LABORATOIRE	DATE DE PRELEVEMENT	NOM DE L'OPERATEUR
Revêtement souple	Dalle dure cassante beige	24/04/2018	JULIEN Mickaël
LOCALISATION		RESULTAT	
Sol		Fr2:Amiante détecté (Chrysotile)	

EMPLACEMENT



PRELEVEMENT : 51LAI0102P001			
NOM DU CLIENT	NUMERO DU DOSSIER	PIECE OU LOCAL	
OPH77	51LAI0102 24/04/2018	Chambre 1	
ELEMENT	DESCRIPTIF DU LABORATOIRE	DATE DE PRELEVEMENT	NOM DE L'OPERATEUR
Revêtement souple	Revêtement souple bleu + matériau gris en vrac hétérogène	24/04/2018	JULIEN Mickaël
LOCALISATION		RESULTAT	
Sol		Fr3:Amiante non détecté	

EMPLACEMENT



PRELEVEMENT : 51LAI0102P002			
NOM DU CLIENT	NUMERO DU DOSSIER	PIECE OU LOCAL	
OPH77	51LAI0102 24/04/2018	Débarras	
ELEMENT	DESCRIPTIF DU LABORATOIRE	DATE DE PRELEVEMENT	NOM DE L'OPERATEUR
Revêtement souple	Revêtement souple marron + colle polymère jaune + ragréage gris non séparable + sous couche de ragréage blanche en faible quantité non séparable + matériau gris hétérogène non séparable + matériau bleu + matériau jaune non séparable	24/04/2018	JULIEN Mickaël
LOCALISATION		RESULTAT	
Sol		Amiante non détecté	

EMPLACEMENT

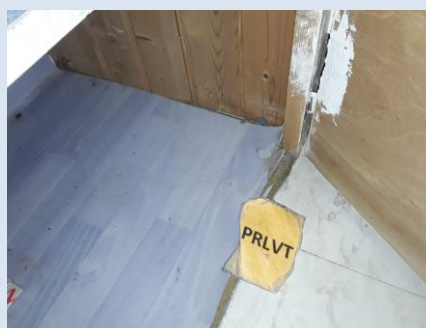


PRELEVEMENT : 51LAI0102P003			
NOM DU CLIENT	NUMERO DU DOSSIER	PIECE OU LOCAL	
OPH77	51LAI0102 24/04/2018	Chambre 2	
ELEMENT	DESCRIPTIF DU LABORATOIRE	DATE DE PRELEVEMENT	NOM DE L'OPERATEUR
Revêtement souple	Revêtement souple beige + colle polymère jaune + ragréage gris non séparable + sous couche de ragréage blanche non séparable + matériau compact gris non séparable	24/04/2018	JULIEN Mickaël
LOCALISATION		RESULTAT	
Sol		Amiante non détecté	
EMPLACEMENT			



PRELEVEMENT : 51LAI0102P004			
NOM DU CLIENT	NUMERO DU DOSSIER	PIECE OU LOCAL	
OPH77	51LAI0102 24/04/2018	Placard 1	
ELEMENT	DESCRIPTIF DU LABORATOIRE	DATE DE PRELEVEMENT	NOM DE L'OPERATEUR
Revêtement souple	Colle polymère jaune en faible quantité non séparable + moquette beige non séparable + colle polymère jaune non séparable + colle bitumineuse noire + ragréage gris en faible quantité en vrac non séparable	24/04/2018	JULIEN Mickaël
LOCALISATION		RESULTAT	
Sol		Fr1:Amiante détecté (Chrysotile)	

EMPLACEMENT



PRELEVEMENT : 51LAI0102P004			
NOM DU CLIENT	NUMERO DU DOSSIER	PIECE OU LOCAL	
OPH77	51LAI0102 24/04/2018	Placard 1	
ELEMENT	DESCRIPTIF DU LABORATOIRE	DATE DE PRELEVEMENT	NOM DE L'OPERATEUR
Revêtement souple	Dalle dure cassante grise	24/04/2018	JULIEN Mickaël
LOCALISATION		RESULTAT	
Sol		Fr2:Amiante détecté (Chrysotile)	

EMPLACEMENT



PRELEVEMENT : 51LAI0102P004

NOM DU CLIENT	NUMERO DU DOSSIER	PIECE OU LOCAL	
OPH77	51LAI0102 24/04/2018	Placard 1	
ELEMENT	DESCRIPTIF DU LABORATOIRE	DATE DE PRELEVEMENT	NOM DE L'OPERATEUR
Revêtement souple	Revêtement souple gris	24/04/2018	JULIEN Mickaël
LOCALISATION		RESULTAT	
Sol		Fr3:Amiante non détecté	

EMPLACEMENT



PRELEVEMENT : 51LAI0102P005

NOM DU CLIENT	NUMERO DU DOSSIER	PIECE OU LOCAL	
OPH77	51LAI0102 24/04/2018	Salle de bains	
ELEMENT	DESCRIPTIF DU LABORATOIRE	DATE DE PRELEVEMENT	NOM DE L'OPERATEUR
Carrelage	Colle beige + couche plâtreuse blanche en faible quantité en vrac non séparable + carrelage	24/04/2018	JULIEN Mickaël
LOCALISATION		RESULTAT	
Sol		Amiante non détecté	

EMPLACEMENT



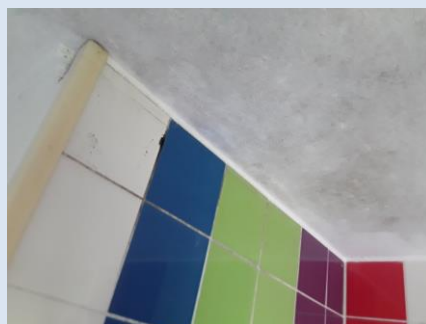
PRELEVEMENT : 51LAI0102P006			
NOM DU CLIENT	NUMERO DU DOSSIER	PIECE OU LOCAL	
OPH77	51LAI0102 24/04/2018	Salle de bains	
ELEMENT	DESCRIPTIF DU LABORATOIRE	DATE DE PRELEVEMENT	NOM DE L'OPERATEUR
Plinthes	Colle beige + carrelage	24/04/2018	JULIEN Mickaël
LOCALISATION		RESULTAT	
Mur E		Amiante non détecté	

EMPLACEMENT



PRELEVEMENT : 51LAI0102P007			
NOM DU CLIENT	NUMERO DU DOSSIER	PIECE OU LOCAL	
OPH77	51LAI0102 24/04/2018	Salle de bains	
ELEMENT	DESCRIPTIF DU LABORATOIRE	DATE DE PRELEVEMENT	NOM DE L'OPERATEUR
Enduit béton	Enduit plâtreux blanc en vrac + peintures multiples non séparable	24/04/2018	JULIEN Mickaël
LOCALISATION		RESULTAT	
Plafond		Amiante non détecté	

EMPLACEMENT



PRELEVEMENT : 51LAI0102P008

NOM DU CLIENT	NUMERO DU DOSSIER	PIECE OU LOCAL	
OPH77	51LAI0102 24/04/2018	WC	
ELEMENT	DESCRIPTIF DU LABORATOIRE	DATE DE PRELEVEMENT	NOM DE L'OPERATEUR
Revêtement souple	Revêtement souple orange + colle polymère jaune en faible quantité + colle grise non séparable + matériau compact gris hétérogène non séparable + joint cassant gris en faible quantité en vrac non séparable + carrelage	24/04/2018	JULIEN Mickaël
LOCALISATION		RESULTAT	
Sol		Amiante non détecté	

EMPLACEMENT



PRELEVEMENT : 51LAI0102P009

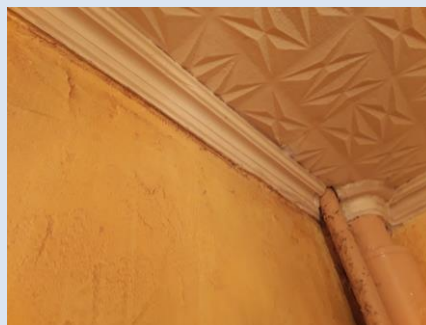
NOM DU CLIENT	NUMERO DU DOSSIER	PIECE OU LOCAL	
OPH77	51LAI0102 24/04/2018	WC	
ELEMENT	DESCRIPTIF DU LABORATOIRE	DATE DE PRELEVEMENT	NOM DE L'OPERATEUR
Enduit	Enduit gris en vrac + peintures multiples non séparable + papier non séparable	24/04/2018	JULIEN Mickaël
LOCALISATION		RESULTAT	
Mur D		Amiante non détecté	

EMPLACEMENT



PRELEVEMENT : 51LAI0102P010			
NOM DU CLIENT	NUMERO DU DOSSIER	PIECE OU LOCAL	
OPH77	51LAI0102 24/04/2018	WC	
ELEMENT	DESCRIPTIF DU LABORATOIRE	DATE DE PRELEVEMENT	NOM DE L'OPERATEUR
Dalle de polystyrènes	Polystyrène + colle beige non séparable + matériau plâtreux blanc en faible quantité en vrac non séparable + peintures multiples non séparable	24/04/2018	JULIEN Mickaël
LOCALISATION		RESULTAT	
Plafond		Amiante non détecté	

EMPLACEMENT



PRELEVEMENT : 51LAI0102P011			
NOM DU CLIENT	NUMERO DU DOSSIER	PIECE OU LOCAL	
OPH77	51LAI0102 24/04/2018	Couloir	
ELEMENT	DESCRIPTIF DU LABORATOIRE	DATE DE PRELEVEMENT	NOM DE L'OPERATEUR
Dalle de sol	Revêtement cassant gris + matériau compact gris	24/04/2018	JULIEN Mickaël
LOCALISATION		RESULTAT	
Sol		Fr1:Amiante non détecté	

EMPLACEMENT



PRELEVEMENT : 51LAI0102P011			
NOM DU CLIENT	NUMERO DU DOSSIER	PIECE OU LOCAL	
OPH77	51LAI0102 24/04/2018	Couloir	
ELEMENT	DESCRIPTIF DU LABORATOIRE	DATE DE PRELEVEMENT	NOM DE L'OPERATEUR
Dalle de sol	Colle bitumineuse noire + ragréage gris en faible quantité non séparable + sous couche de ragréage blanche non séparable	24/04/2018	JULIEN Mickaël
LOCALISATION		RESULTAT	
Sol		Fr2:Amiante détecté (Chrysotile)	

EMPLACEMENT



PRELEVEMENT : 51LAI0102P012			
NOM DU CLIENT	NUMERO DU DOSSIER	PIECE OU LOCAL	
OPH77	51LAI0102 24/04/2018	Couloir	
ELEMENT	DESCRIPTIF DU LABORATOIRE	DATE DE PRELEVEMENT	NOM DE L'OPERATEUR
Enduit béton	Enduit plâtreux blanc en vrac + peinture non séparable + matériau gris non séparable	24/04/2018	JULIEN Mickaël
LOCALISATION		RESULTAT	
Plafond		Amiante détecté (Chrysotile)	

EMPLACEMENT



PRELEVEMENT : 51LAI0102P013			
NOM DU CLIENT	NUMERO DU DOSSIER	PIECE OU LOCAL	
OPH77	51LAI0102 24/04/2018	Entrée	
ELEMENT	DESCRIPTIF DU LABORATOIRE	DATE DE PRELEVEMENT	NOM DE L'OPERATEUR
Dalle de sol	Revêtement cassant beige + matériau compact gris	24/04/2018	JULIEN Mickaël
LOCALISATION		RESULTAT	
Sol		Fr1:Amiante non détecté	

EMPLACEMENT



PRELEVEMENT : 51LAI0102P013			
NOM DU CLIENT	NUMERO DU DOSSIER	PIECE OU LOCAL	
OPH77	51LAI0102 24/04/2018	Entrée	
ELEMENT	DESCRIPTIF DU LABORATOIRE	DATE DE PRELEVEMENT	NOM DE L'OPERATEUR
Dalle de sol	Colle bitumineuse noire + ragréage gris en faible quantité non séparable + sous couche de ragréage blanche non séparable	24/04/2018	JULIEN Mickaël
LOCALISATION		RESULTAT	
Sol		Fr2:Amiante détecté (Chrysotile)	

EMPLACEMENT



PRELEVEMENT : 51LAI0102P014			
NOM DU CLIENT	NUMERO DU DOSSIER	PIECE OU LOCAL	
OPH77	51LAI0102 24/04/2018	Entrée	
ELEMENT	DESCRIPTIF DU LABORATOIRE	DATE DE PRELEVEMENT	NOM DE L'OPERATEUR
Enduit	Enduit plâtreux blanc en vrac + papier non séparable + peintures multiples non séparable	24/04/2018	JULIEN Mickaël
LOCALISATION		RESULTAT	
Mur B		Amiante non détecté	

EMPLACEMENT



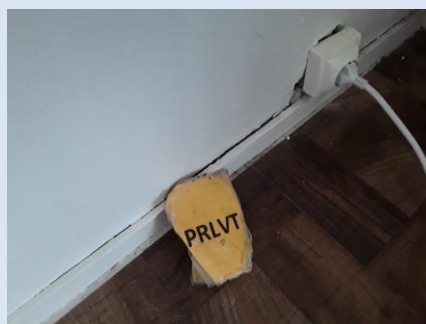
PRELEVEMENT : 51LAI0102P015			
NOM DU CLIENT	NUMERO DU DOSSIER	PIECE OU LOCAL	
OPH77	51LAI0102 24/04/2018	Séjour	
ELEMENT	DESCRIPTIF DU LABORATOIRE	DATE DE PRELEVEMENT	NOM DE L'OPERATEUR
Dalle de sol	Revêtement cassant gris + colle polymère incolore + ragréage gris non séparable + sous couche de ragréage blanche non séparable + matériau compact gris hétérogène non séparable	24/04/2018	JULIEN Mickaël
LOCALISATION		RESULTAT	
Sol		Amiante non détecté	

EMPLACEMENT



PRELEVEMENT : 51LAI0102P016			
NOM DU CLIENT	NUMERO DU DOSSIER	PIECE OU LOCAL	
OPH77	51LAI0102 24/04/2018	Séjour	
ELEMENT	DESCRIPTIF DU LABORATOIRE	DATE DE PRELEVEMENT	NOM DE L'OPERATEUR
Enduit béton	Enduit plâtreux blanc en vrac + peinture non séparable	24/04/2018	JULIEN Mickaël
LOCALISATION		RESULTAT	
Mur A		Amiante non détecté	

EMPLACEMENT



PRELEVEMENT : 51LAI0102P017			
NOM DU CLIENT	NUMERO DU DOSSIER	PIECE OU LOCAL	
OPH77	51LAI0102 24/04/2018	Chambre 3	
ELEMENT	DESCRIPTIF DU LABORATOIRE	DATE DE PRELEVEMENT	NOM DE L'OPERATEUR
Revêtement souple	Revêtement souple orange + colle polymère jaune en faible quantité + ragréage gris en faible quantité non séparable + sous couche de ragréage blanche en vrac non séparable + matériau compact gris hétérogène non séparable	24/04/2018	JULIEN Mickaël
LOCALISATION		RESULTAT	
Sol		Fr1:Amiante non détecté	

EMPLACEMENT



PRELEVEMENT : 51LAI0102P017			
NOM DU CLIENT	NUMERO DU DOSSIER	PIECE OU LOCAL	
OPH77	51LAI0102 24/04/2018	Chambre 3	
ELEMENT	DESCRIPTIF DU LABORATOIRE	DATE DE PRELEVEMENT	NOM DE L'OPERATEUR
Revêtement souple	Dalle dure cassante beige + colle polymère jaune non séparable	24/04/2018	JULIEN Mickaël
LOCALISATION		RESULTAT	
Sol		Fr2:Amiante détecté (Chrysotile)	

EMPLACEMENT



PRELEVEMENT : 51LAI0102P018			
NOM DU CLIENT	NUMERO DU DOSSIER	PIECE OU LOCAL	
OPH77	51LAI0102 24/04/2018	Cuisine	
ELEMENT	DESCRIPTIF DU LABORATOIRE	DATE DE PRELEVEMENT	NOM DE L'OPERATEUR
Enduit béton	Enduit gris en vrac + peinture non séparable	24/04/2018	JULIEN Mickaël
LOCALISATION		RESULTAT	
Mur A		Amiante détecté (Chrysotile)	

EMPLACEMENT



PRELEVEMENT : 51LAI0102P019			
NOM DU CLIENT	NUMERO DU DOSSIER	PIECE OU LOCAL	
OPH77	51LAI0102 24/04/2018	Cuisine	
ELEMENT	DESCRIPTIF DU LABORATOIRE	DATE DE PRELEVEMENT	NOM DE L'OPERATEUR
Plinthes	Colle beige + matériau gris non séparable + couche plâtreuse blanche en faible quantité non séparable + carrelage	24/04/2018	JULIEN Mickaël
LOCALISATION		RESULTAT	
Mur C		Amiante non détecté	

EMPLACEMENT



PRELEVEMENT : 51LAI0102P020			
NOM DU CLIENT	NUMERO DU DOSSIER	PIECE OU LOCAL	
OPH77	51LAI0102 24/04/2018	Cuisine	
ELEMENT	DESCRIPTIF DU LABORATOIRE	DATE DE PRELEVEMENT	NOM DE L'OPERATEUR
Carrelage	Colle grise + matériau compact gris hétérogène non séparable + joint cassant gris non séparable + carrelage	24/04/2018	JULIEN Mickaël
LOCALISATION		RESULTAT	
Sol		Amiante non détecté	

EMPLACEMENT



ANNEXE 3 – PROCES VERBAUX D'ANALYSES



Parc Edonia - Bât. R - Rue de la Terre Adélie - CS n° 66862
35768 SAINT-GREGOIRE CEDEX
Tel : 02.99.35.41.41
Fax : 02.99.35.41.42
www.itga.fr

Accréditation n° 1-5967



Liste des sites et portées disponibles sur www.cofrac.fr

L'accréditation du COFRAC atteste de la compétence des laboratoires pour les seuls essais couverts par l'accréditation qui sont identifiés par le symbole :

RAPPORT SYNTHÉTIQUE D'ANALYSE NUMÉRO IT0718-46102 EN DATE DU 02/05/2018 RECHERCHE ET IDENTIFICATION D'AMIANTE SUR PRELEVEMENT(S) DE MATERIAU(X)

Ce rapport ne concerne que les échantillons soumis à l'analyse.

Client : EXPERT HABITAT & INDUSTRIE INGENIERIE- AGENCE IDF (COMPTE MATERIAUX) 2 rue Traversière 78580 LES ALLUETS LE ROI	Réf. Commande ITGA : IT0718-46102 Réf. Commande Client : 51LAI0102-01
---	--

Prélèvement(s) : Reçu au laboratoire le : 27/04/2018

Préparation(s) : Effectuée de façon à être représentative de l'échantillon

- Pour une analyse au Microscope Optique à Lumière Polarisée (MOLP) : pas de traitement thermique ou mécanique
- ou
- Pour une analyse au Microscope Electronique à Transmission Analytique (META) : broyage mécanique, récupération de poussières sur grille de microscope électronique (méthode interne IT 085 ou IT 286)

Technique Analytique(s) : Microscopie Optique à Lumière Polarisée (méthode guide HSG 248 - appendice 2)

- ou
- Microscopie Electronique à Transmission Analytique (parties pertinentes de la norme NF X 43-050)

Résultat(s) :

Fraction analysée	Technique analytique	Nb de préparations	Date d'analyse	Résultat / Type d'amiante
Réf dossier client : 51LAI0102-01 - 9 SQUARE GUY MOQUET 77290 MITRY MORY				Réf échantillon ITGA : IT071804-47663
Réf échantillon client : 51LAI0102P001 / LOGEMENTS COLLECTIFS - - - / Chambre 1 Sol Revêtement souple				Description ITGA : Revêtement souple bleu / Colle polymère jaune / Dalle dure cassante beige / Colle bitumineuse noire / Ragréage gris en vrac / Matériau gris en vrac hétérogène
☛ Colle polymère jaune non séparable + colle bitumineuse noire + ragréage gris en vrac non séparable	MOLP	2	30/04/2018	Présence de fibres d'amiante / Chrysotile
☛ Dalle dure cassante beige	META	1	02/05/2018	Présence de fibres d'amiante / Chrysotile
☛ Revêtement souple bleu + matériau gris en vrac hétérogène	META	3	02/05/2018	Amiante non détecté / -

Validé par : Flavien HOUIS - Analyste

La reproduction de ce rapport n'est autorisée que sous sa forme intégrale ; ce rapport ne doit pas être reproduit partiellement sans l'approbation du laboratoire.

Sauf demande particulière et écrite du client, les échantillons sont conservés pendant 6 mois et les rapports pendant 2 ans.

DTA 164-01 rev 03

Page 1/5

RAPPORT SYNTHÉTIQUE D'ANALYSE NUMÉRO IT0718-46102 EN DATE DU 02/05/2018
RECHERCHE ET IDENTIFICATION D'AMIANTE SUR PRELEVEMENT(S) DE MATERIAU(X)

Fraction analysée	Technique analytique	Nb de préparations	Date d'analyse	Résultat / Type d'amiante
Réf dossier client : 51LAI0102-01 - 9 SQUARE GUY MOQUET 77290 MITRY MORY Réf échantillon client : 51LAI0102P002 / LOGEMENTS COLLECTIFS - - - / Débaras Sol Revêtement souple				Réf échantillon ITGA : IT071804-47664 Description ITGA : Revêtement souple marron / Colle polymère jaune / Ragrage gris / Sous couche de ragrage blanche en faible quantité / Matériau gris hétérogène / Matériau bleu / Matériau jaune
▶ Revêtement souple marron + colle polymère jaune + ragrage gris non séparable + sous couche de ragrage blanche en faible quantité non séparable + matériau gris hétérogène non séparable + matériau bleu + matériau jaune non séparable	META	1	02/05/2018	Amiante non détecté / -
Réf dossier client : 51LAI0102-01 - 9 SQUARE GUY MOQUET 77290 MITRY MORY Réf échantillon client : 51LAI0102P003 / LOGEMENTS COLLECTIFS - - - / Chambre 2 Sol Revêtement souple				Réf échantillon ITGA : IT071804-47665 Description ITGA : Revêtement souple beige / Colle polymère jaune / Ragrage gris / Sous couche de ragrage blanche / Matériau compact gris
▶ Revêtement souple beige + colle polymère jaune + ragrage gris non séparable + sous couche de ragrage blanche non séparable + matériau compact gris non séparable	META	1	02/05/2018	Amiante non détecté / -
Réf dossier client : 51LAI0102-01 - 9 SQUARE GUY MOQUET 77290 MITRY MORY Réf échantillon client : 51LAI0102P004 / LOGEMENTS COLLECTIFS - - - / Placard 1 Sol Revêtement souple				Réf échantillon ITGA : IT071804-47666 Description ITGA : Revêtement souple gris / Colle polymère jaune en faible quantité / Moquette beige / Colle polymère jaune / Dalle dure cassante grise / Colle bitumineuse noire / Ragrage gris en faible quantité en vrac
▶ Colle polymère jaune en faible quantité non séparable + moquette beige non séparable + colle polymère jaune non séparable + colle bitumineuse noire + ragrage gris en faible quantité en vrac non séparable	MQLP	2	30/04/2018	Présence de fibres d'amiante / Chrysotile
▶ Dalle dure cassante grise	META	1	02/05/2018	Présence de fibres d'amiante / Chrysotile
▶ Revêtement souple gris	META	1	02/05/2018	Amiante non détecté / -
Réf dossier client : 51LAI0102-01 - 9 SQUARE GUY MOQUET 77290 MITRY MORY Réf échantillon client : 51LAI0102P005 / LOGEMENTS COLLECTIFS - - - / Salle de bains Sol Carrelage				Réf échantillon ITGA : IT071804-47667 Description ITGA : Colle beige / Couche plâtruse blanche en faible quantité en vrac / Carrelage
▶ Colle beige + couche plâtruse blanche en faible quantité en vrac non séparable + carrelage	META	1	02/05/2018	Amiante non détecté / -
Réf dossier client : 51LAI0102-01 - 9 SQUARE GUY MOQUET 77290 MITRY MORY Réf échantillon client : 51LAI0102P006 / LOGEMENTS COLLECTIFS - - - / Salle de bains Mur E Plinthes				Réf échantillon ITGA : IT071804-47668 Description ITGA : Colle beige / Carrelage
▶ Colle beige + carrelage	META	2	02/05/2018	Amiante non détecté / -

La reproduction de ce rapport n'est autorisée que sous sa forme intégrale : ce rapport ne doit pas être reproduit partiellement sans l'approbation du laboratoire.

Sauf demande particulière et écrite du client, les échantillons sont conservés pendant 6 mois et les rapports pendant 2 ans.

DTA 164-01 rev 03

Page 2/5

RAPPORT SYNTHÉTIQUE D'ANALYSE NUMÉRO IT0718-46102 EN DATE DU 02/05/2018
RECHERCHE ET IDENTIFICATION D'AMIANTE SUR PRELEVEMENT(S) DE MATERIAU(X)

Fraction analysée	Technique analytique	Nb de préparations	Date d'analyse	Résultat / Type d'amiante
Réf dossier client : 51LAI0102-01 - 9 SQUARE GUY MOQUET 77290 MITRY MORY Réf échantillon client : 51LAI0102P007 / LOGEMENTS COLLECTIFS - - - / Salle de bains Plafond Enduit béton				Réf échantillon ITGA : IT071804-47669 Description ITGA : Enduit plâtreux blanc en vrac / Peintures multiples
▸ Enduit plâtreux blanc en vrac + peintures multiples non séparable	META	2	02/05/2018	Amiante non détecté / -
Réf dossier client : 51LAI0102-01 - 9 SQUARE GUY MOQUET 77290 MITRY MORY Réf échantillon client : 51LAI0102P008 / LOGEMENTS COLLECTIFS - - - / WC Sol Revêtement souple				Réf échantillon ITGA : IT071804-47670 Description ITGA : Revêtement souple orange / Colle polymère jaune en faible quantité / Colle grise / Matériau compact gris hétérogène / Joint cassant gris en faible quantité en vrac / Carrelage
▸ Revêtement souple orange + colle polymère jaune en faible quantité + colle grise non séparable + matériau compact gris hétérogène non séparable + joint cassant gris en faible quantité en vrac non séparable + carrelage	META	1	02/05/2018	Amiante non détecté / -
Réf dossier client : 51LAI0102-01 - 9 SQUARE GUY MOQUET 77290 MITRY MORY Réf échantillon client : 51LAI0102P009 / LOGEMENTS COLLECTIFS - - - / WC Mur D Enduit				Réf échantillon ITGA : IT071804-47671 Description ITGA : Enduit gris en vrac / Peintures multiples / Papier
▸ Enduit gris en vrac + peintures multiples non séparable + papier non séparable	META	1	02/05/2018	Amiante non détecté / -
Réf dossier client : 51LAI0102-01 - 9 SQUARE GUY MOQUET 77290 MITRY MORY Réf échantillon client : 51LAI0102P010 / LOGEMENTS COLLECTIFS - - - / WC Plafond Dalle de polystyrènes				Réf échantillon ITGA : IT071804-47672 Description ITGA : Polystyrène / Colle beige / Matériau plâtreux blanc en faible quantité en vrac / Peintures multiples
▸ Polystyrène + colle beige non séparable + matériau plâtreux blanc en faible quantité en vrac non séparable + peintures multiples non séparable	META	2	02/05/2018	Amiante non détecté / -
Réf dossier client : 51LAI0102-01 - 9 SQUARE GUY MOQUET 77290 MITRY MORY Réf échantillon client : 51LAI0102P011 / LOGEMENTS COLLECTIFS - - - / Couloir Sol Dalle de sol				Réf échantillon ITGA : IT071804-47673 Description ITGA : Revêtement cassant gris / Colle bitumineuse noire / Ragrège gris en faible quantité / Sous couche de ragrège blanche / Matériau compact gris
▸ Revêtement cassant gris + matériau compact gris	META	1	02/05/2018	Amiante non détecté / -
▸ Colle bitumineuse noire + ragrège gris en faible quantité non séparable + sous couche de ragrège blanche non séparable	MOLP	2	30/04/2018	Présence de fibres d'amiante / Chrysotile

La reproduction de ce rapport n'est autorisée que sous sa forme intégrale : ce rapport ne doit pas être reproduit partiellement sans l'approbation du laboratoire.

Sauf demande particulière et écrite du client, les échantillons sont conservés pendant 6 mois et les rapports pendant 2 ans.

DTA 164-01 rev 03

Page 3/5

RAPPORT SYNTHÉTIQUE D'ANALYSE NUMÉRO IT0718-46102 EN DATE DU 02/05/2018
RECHERCHE ET IDENTIFICATION D'AMIANTE SUR PRELEVEMENT(S) DE MATERIAU(X)

Fraction analysée	Technique analytique	Nb de préparations	Date d'analyse	Résultat / Type d'amiante
Réf dossier client : 51LAI0102-01 - 9 SQUARE GUY MOQUET 77290 MITRY MORY Réf échantillon client : 51LAI0102P012 / LOGEMENTS COLLECTIFS - - - / Couloir Plafond Enduit béton				Réf échantillon ITGA : IT071804-47674 Description ITGA : Enduit plâtreux blanc en vrac / Peinture / Matériau gris
▸ Enduit plâtreux blanc en vrac + peinture non séparable + matériau gris non séparable	META	1	02/05/2018	Présence de fibres d'amiante / Chrysotile
Réf dossier client : 51LAI0102-01 - 9 SQUARE GUY MOQUET 77290 MITRY MORY Réf échantillon client : 51LAI0102P013 / LOGEMENTS COLLECTIFS - - - / Entrée Sol Dalle de sol				Réf échantillon ITGA : IT071804-47675 Description ITGA : Revêtement cassant beige / Colle bitumineuse noire / Ragrée gris en faible quantité / Sous couche de ragrée blanche / Matériau compact gris
▸ Revêtement cassant beige + matériau compact gris	META	1	02/05/2018	Amiante non détecté / -
▸ Colle bitumineuse noire + ragrée gris en faible quantité non séparable + sous couche de ragrée blanche non séparable	MOLP	2	30/04/2018	Présence de fibres d'amiante / Chrysotile
Réf dossier client : 51LAI0102-01 - 9 SQUARE GUY MOQUET 77290 MITRY MORY Réf échantillon client : 51LAI0102P014 / LOGEMENTS COLLECTIFS - - - / Entrée Mur B Enduit				Réf échantillon ITGA : IT071804-47676 Description ITGA : Enduit plâtreux blanc en vrac / Papier / Peintures multiples
▸ Enduit plâtreux blanc en vrac + papier non séparable + peintures multiples non séparable	META	1	02/05/2018	Amiante non détecté / -
Réf dossier client : 51LAI0102-01 - 9 SQUARE GUY MOQUET 77290 MITRY MORY Réf échantillon client : 51LAI0102P015 / LOGEMENTS COLLECTIFS - - - / Séjour Sol Dalle de sol				Réf échantillon ITGA : IT071804-47677 Description ITGA : Revêtement cassant gris / Colle polymère incolore / Ragrée gris / Sous couche de ragrée blanche / Matériau compact gris hétérogène
▸ Revêtement cassant gris + colle polymère incolore + ragrée gris non séparable + sous couche de ragrée blanche non séparable + matériau compact gris hétérogène non séparable	META	1	02/05/2018	Amiante non détecté / -
Réf dossier client : 51LAI0102-01 - 9 SQUARE GUY MOQUET 77290 MITRY MORY Réf échantillon client : 51LAI0102P016 / LOGEMENTS COLLECTIFS - - - / Séjour Mur A Enduit béton				Réf échantillon ITGA : IT071804-47678 Description ITGA : Enduit plâtreux blanc en vrac / Peinture
▸ Enduit plâtreux blanc en vrac + peinture non séparable	META	2	02/05/2018	Amiante non détecté / -

La reproduction de ce rapport n'est autorisée que sous sa forme intégrale : ce rapport ne doit pas être reproduit partiellement sans l'approbation du laboratoire.

Sauf demande particulière et écrite du client, les échantillons sont conservés pendant 6 mois et les rapports pendant 2 ans.

DTA 164-01 rev 03

Page 4/5

RAPPORT SYNTHÉTIQUE D'ANALYSE NUMÉRO IT0718-46102 EN DATE DU 02/05/2018
RECHERCHE ET IDENTIFICATION D'AMIANTE SUR PRELEVEMENT(S) DE MATERIAU(X)

Fraction analysée	Technique analytique	Nb de préparations	Date d'analyse	Résultat / Type d'amiante
Réf dossier client : 51LAI0102-01 - 9 SQUARE GUY MOQUET 77290 MITRY MORY Réf échantillon client : 51LAI0102P017 / LOGEMENTS COLLECTIFS - - - / Chambre 3 Sol Revêtement souple				Réf échantillon ITGA : IT071804-47679 Description ITGA : Revêtement souple orange / Colle polymère jaune en faible quantité / Dalle dure cassante beige / Colle polymère jaune / Ragréage gris en faible quantité / Sous couche de ragréage blanche en vrac / Matériau compact gris hétérogène
▸ Revêtement souple orange + colle polymère jaune en faible quantité + ragréage gris en faible quantité non séparable + sous couche de ragréage blanche en vrac non séparable + matériau compact gris hétérogène non séparable	META	1	02/05/2018	Amiante non détecté / -
▸ Dalle dure cassante beige + colle polymère jaune non séparable	META	1	02/05/2018	Présence de fibres d'amiante / Chrysotile
Réf dossier client : 51LAI0102-01 - 9 SQUARE GUY MOQUET 77290 MITRY MORY Réf échantillon client : 51LAI0102P018 / LOGEMENTS COLLECTIFS - - - / Cuisine Mur A Enduit béton				Réf échantillon ITGA : IT071804-47680 Description ITGA : Enduit gris en vrac / Peinture
▸ Enduit gris en vrac + peinture non séparable	META	1	02/05/2018	Présence de fibres d'amiante / Chrysotile
Réf dossier client : 51LAI0102-01 - 9 SQUARE GUY MOQUET 77290 MITRY MORY Réf échantillon client : 51LAI0102P019 / LOGEMENTS COLLECTIFS - - - / Cuisine Mur C Plinthes				Réf échantillon ITGA : IT071804-47681 Description ITGA : Colle beige / Matériau gris / Couche plâtruse blanche en faible quantité / Carrelage
▸ Colle beige + matériau gris non séparable + couche plâtruse blanche en faible quantité non séparable + carrelage	META	1	02/05/2018	Amiante non détecté / -
Réf dossier client : 51LAI0102-01 - 9 SQUARE GUY MOQUET 77290 MITRY MORY Réf échantillon client : 51LAI0102P020 / LOGEMENTS COLLECTIFS - - - / Cuisine Sol Carrelage				Réf échantillon ITGA : IT071804-47682 Description ITGA : Colle grise / Matériau compact gris hétérogène / Joint cassant gris / Carrelage
▸ Colle grise + matériau compact gris hétérogène non séparable + joint cassant gris non séparable + carrelage	META	1	02/05/2018	Amiante non détecté / -

La reproduction de ce rapport n'est autorisée que sous sa forme intégrale : ce rapport ne doit pas être reproduit partiellement sans l'approbation du laboratoire.

Sauf demande particulière et écrite du client, les échantillons sont conservés pendant 6 mois et les rapports pendant 2 ans.

DTA 164-01 rev 03

Page 5/5

ATTESTATION(S)



réinventons / notre métier



Votre attestation Responsabilité Civile

AXA France IARD atteste que :

EXPERT HABITAT ET INDUSTRIE INGENIERIE
21 ROUTE D'ALBERT
62450 AVESNES LES BAPAUME

Est titulaire du contrat d'assurance n° 10063271004 ayant pris effet le 01/03/2018.

Ce contrat garantit les conséquences pécuniaires de la Responsabilité civile pouvant lui incomber du fait de l'exercice des activités suivantes :

DIAGNOSTICS TECHNIQUES IMMOBILIERS OBLIGATOIRES, REALISES DANS LE CADRE DE LA CONSTITUTION DU DOSSIER TECHNIQUE IMMOBILIER ET/ OU AUTRES MISSIONS REALISEES EN DEHORS DU DOSSIER TECHNIQUE, TELS QUE FIGURANT DANS LA LISTE LIMITATIVE CI-DESSOUS :

- ETAT MENTIONNANT LA PRESENCE OU L'ABSENCE DE MATERIAUX CONTENANT DE L'AMIANTE
- DIAGNOSTIC TECHNIQUE AMIANTE
- DIAGNOSTIC AMIANTE PARTIES PRIMITIVES
- CONTROLE PERIODIQUE (AMIANTE)
- CONTROLE VISUEL APRES TRAVAUX (PLOMB - AMIANTE)
- REPERAGE AMIANTE AVANT/ APRES TRAVAUX ET DEMOLITION
- REPERAGE AMIANTE ET D'HAP SUR SURFACE BITUMEE ET ENROBES
- DIAGNOSTIC PLOMB DANS L'EAU
- CONSTAT DES RISQUES D'EXPOSITION AU PLOMB (CREP)
- DIAGNOSTIC DE RISQUE D'INTOXICATION AU PLOMB DANS LES PEINTURES (DRIPP)
- RECHERCHE DE PLOMB AVANT TRAVAUX / DEMOLITION
- ETAT RELATIF A LA PRESENCE DE TERMITES
- ETAT PARASITAIRE (MERULES, VRILLETES, LYCTUS)
- INFORMATION SUR LA PRESENCE DE RISQUE DE MERULE (LOI ALUR)
- MESURAGE LOI CARREZ ET LOI BOUTIN
- CALCULS DES MILLIEMES - TANTIEMES DE COPROPRIETE ET REALISATION DE PLANS ASSOCIES SELON LES TEXTES SUIVANTS : LOI 65-557 DU 10 JUILLET 1965, DECRET 67-223 DU 17 MARS 1967, DECRET 2004-479 du 27 mai 2004 ET SUIVANTS FIXANT LE STATUT DE LA COPROPRIETE DES IMMEUBLES BATIS.
- ETAT DE L'INSTALLATION INTERIEURE DE GAZ
- ETAT DES RISQUES NATURELS, MINIERES ET TECHNOLOGIQUES (ENRNM7)
- DIAGNOSTIC DE PERFORMANCE ENERGETIQUE
- DPE INDIVIDUEL POUR MAISONS INDIVIDUELLES, APPARTEMENTS ET LOTS TERTIAIRES AFFECTES A DES IMMEUBLES A USAGE PRINCIPAL D'HABITATION, AINSI QUE LES ATTESTATIONS DE PRISE EN COMPTE DE LA REGLEMENTATION THERMIQUE.
- ETAT DE L'INSTALLATION INTERIEURE D'ELECTRICITE.
- ETUDE REGLEMENTATION THERMIQUE 2005 ET 2012.
- DOCUMENT ETABLI A L'ISSUE DU CONTROLE DES INSTALLATIONS D'ASSAINISSEMENT NON COLLECTIF
- DIAGNOSTIC ASSAINISSEMENT AUTONOME ET COLLECTIF
- ETAT DES LIEUX LOCATIFS
- DIAGNOSTIC DE SECURITE PISCINE
- CERTIFICAT DE DECENCE ET CERTIFICAT DE TRAVAUX DE REHABILITATION
- DIAGNOSTIC POUR OBTENTION DE PRET A TAUX ZERO
- INFILTROMETRIE- MESURES DE PERMEABILITE DU BATIMENT ET DES RESEAUX AERAIQUES
- THERMOGRAPHIE INFRAROUGE
- DIAGNOSTIC RADON : UNIQUEMENT POUR MAISONS INDIVIDUELLES ET IMMEUBLES D'HABITATION, A L'EXCLUSION DES ERP.
- DIAGNOSTIC DANS LE CADRE DE LA LOI SRU AVANT MISE EN COPROPRIETE
- DIAGNOSTIC DECHETS DE CHANTIER - ARTICLES R 111-43 A R 111-49 DU CODE DE LA CONSTRUCTION ET DE L'HABITATION
- DOCUMENT UNIQUE D'EVALUATION DES RISQUES COPROPRIETE - Articles L 230 2, III, R 230-1 DU CODE DU TRAVAIL
- DIAGNOSTIC TECHNIQUE GLOBAL (DTG) POUR LES COPROPRIETES - LOI N° 2014-366 POUR L'ACCES AU LOGEMENT ET UN URBANISME RENOVE « ALUR », A L'EXCLUSION DE MISSIONS RELEVANT D'UN PROFESSIONNEL DE LA VENTE OU DE LA LOCATION DE BIENS IMMOBILIERS.
- DIAGNOSTIC ACCESSIBILITE HANDICAPES
- EXPERTISE EN VALEUR VENALE ET LOCATIVE (SOUS RESERVE D'OBTENTION DE FORMATION)
- ETAT DESCRIPTIF DE DIVISION

La garantie Responsabilité civile professionnelle s'exerce à concurrence de 5 000 000 € par année d'assurance.

La présente attestation est valable du 01/03/2018 au 01/01/2019 et ne peut engager l'assureur au-delà des limites et conditions du contrat auquel elle se réfère.

Ce contrat permet à l'assuré de satisfaire à l'obligation d'assurance de responsabilité civile professionnelle résultant des dispositions de l'article R271-2 du Code de la Construction et de l'Habitation (décret n° 2006-1114 du 5 septembre 2006 relatif aux diagnostics techniques immobiliers) pour l'établissement des documents visés à l'article L271-4 dudit Code.

L'assuré doit être titulaire d'une certification de compétence en cours de validité délivrée par un organisme accrédité dans le domaine de la construction ou employer des salariés ou être constitué de personnes physiques qui disposent de ladite certification de compétence en cours de validité pour l'établissement des documents visés aux articles L271-4 et L134-1 du code de la Construction et de l'Habitation.

A défaut la garantie n'est pas acquise.

Le présent document, établi par AXA, est valable jusqu'au 01/01/2019 sous réserve du paiement des cotisations. Il a pour objet d'attester l'existence d'un contrat. Il ne constitue toutefois pas une présomption d'application des garanties et ne peut engager AXA au-delà des clauses, conditions et limites du contrat auquel il se réfère. Les exceptions de garantie opposables au souscripteur le sont également aux bénéficiaires de l'indemnité (résiliation, nullité, règle proportionnelle, exclusions, déchéances, ...).

Toute adjonction autre que le cachet et la signature du représentant de la Société est réputée non écrite.

Fait à Pessac, le 15/02/2018 - Pour la Compagnie,

VD ASSOCIES
81, Bd Pierre Premier
33110 LE BOUSCAT
RCS 794 672 238 ORIAS : 13010220
Tél. : 05 56 30 95 75

PEFC 10-31-1483 / Contrôle PEFC



UNE NORME ISO 26000

CERTIFICAT DE COMPETENCES



Certificat de compétences Diagnostic Immobilier

N° CPDI 4129 Version 004

Je soussigné, Philippe TROYAUX, Directeur Général d'I.Cert, atteste que :

Monsieur JULIEN Mckael

Est certifié(a) selon le référentiel I.Cert dénommé CPE DI DR 01, dispositif de certification de personnes réalisant des diagnostics Immobiliers pour les missions suivantes :

Amiante sans mention	Amiante Sans Mention* Date d'effet : 01/01/2017 - Date d'expiration : 24/10/2021
DPE individuel	Diagnostic de performance énergétique sans mention : DPE individuel Date d'effet : 07/12/2016 - Date d'expiration : 06/12/2021
Electricité	Etat de l'installation intérieure électrique Date d'effet : 26/10/2016 - Date d'expiration : 25/10/2021
Gaz	Etat de l'installation intérieure gaz Date d'effet : 17/02/2017 - Date d'expiration : 16/02/2022
Plomb	Plomb : Constat du risque d'exposition au plomb Date d'effet : 23/12/2016 - Date d'expiration : 22/12/2021

En foi de quoi ce certificat est délivré, pour valoir et servir ce que de droit.
Edité à Saint-Grégoire, le 03/05/2017.



* Missions de repérage des matériaux et produits de la liste B et des matériaux et produits de la liste C et des matériaux et produits de la liste D de composition des matériaux et produits de la liste B dans les bâtiments autres que ceux relevant de la mention.

Missions de repérage des matériaux et produits de la liste B et des matériaux et produits de la liste C et des matériaux et produits de la liste D de composition des matériaux et produits de la liste A, dans des immeubles de hauteur inférieure ou égale à 20 mètres ou dans des bâtiments industriels. Missions de repérage des matériaux et produits de la liste C. Les missions courtes à l'issue des travaux de travaux de construction.

Arrêté du 21 novembre 2008 modifié définissant les critères de certification des compétences des personnes physiques exerçant des missions de repérage de l'exposition au plomb, des diagnostics de risque d'inhalation par le plomb des personnes ou des animaux, après travaux en présence de plomb, et les critères de certification des organismes de certification - Arrêté du 25 juillet 2010 définissant les critères de certification des compétences des personnes physiques exerçant des missions de repérage, d'installation physique de l'état de conservation des matériaux et produits relevant de la mention, et l'émission de rapports basés sur les recommandations faites en les critères de certification des organismes de certification - Arrêté du 23 octobre 2008 modifié définissant les critères de certification des compétences des personnes physiques réalisant l'état initial de performance des bâtiments et les critères de certification des organismes de certification - Arrêté du 18 octobre 2008 modifié définissant les critères de certification des compétences des personnes physiques réalisant le diagnostic de performance énergétique ou l'évaluation de leur conformité de la réglementation thermique, et les critères de certification des organismes de certification - Arrêté du 3 août 2007 modifié définissant les critères de certification des compétences des personnes physiques réalisant l'état de conservation de gaz et les critères de certification des organismes de certification - Arrêté du 8 juillet 2008 modifié définissant les critères de certification des compétences des personnes physiques réalisant l'état de conservation de gaz et les critères de certification des organismes de certification - Arrêté du 8 juillet 2008 modifié définissant les critères de certification des compétences des personnes physiques réalisant l'état de conservation de gaz et les critères de certification des organismes de certification



I.Cert
Institut de Certification

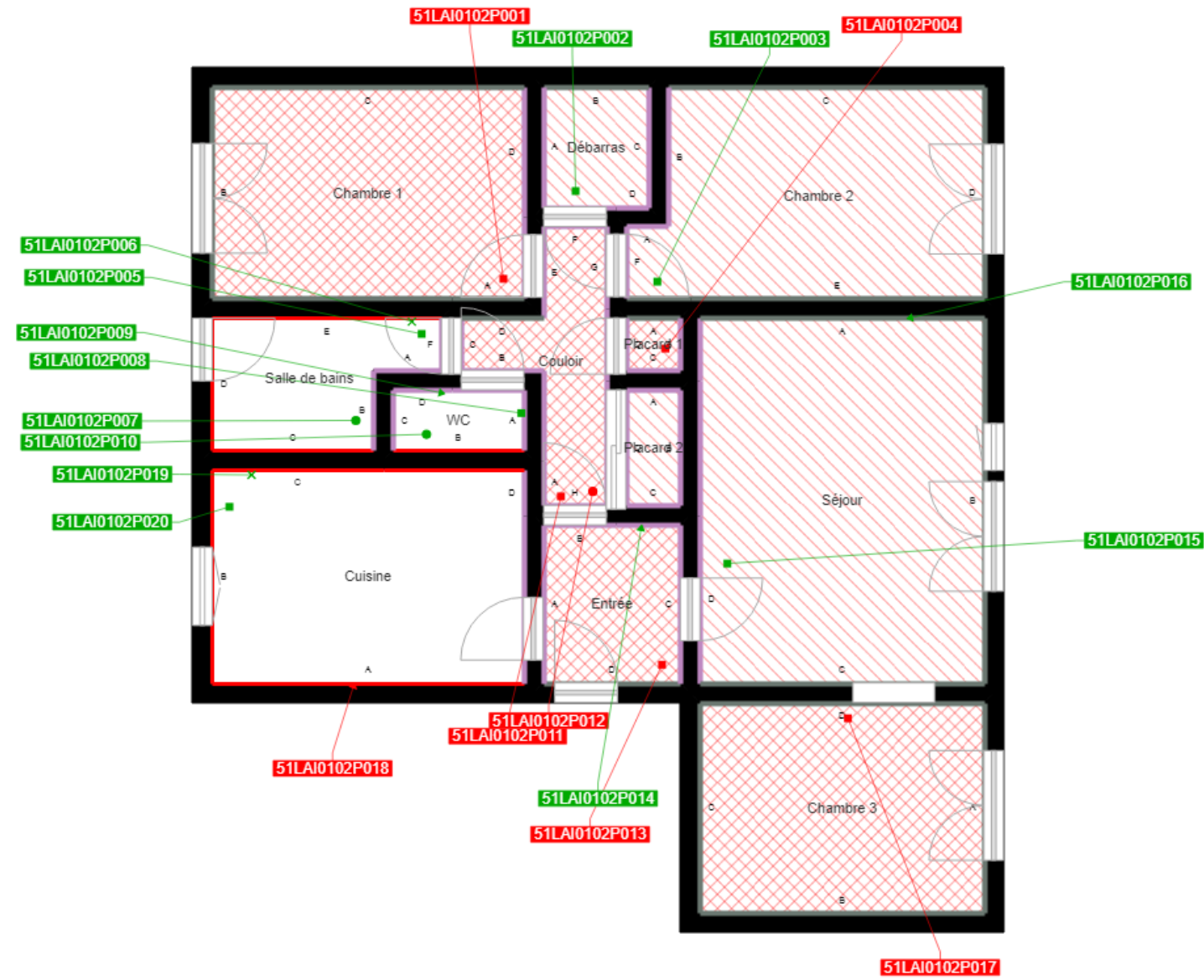
Certification de personnes
Diagnostic Immobilier
Portée disponible sur www.icert.fr

Parc EDONIA - Bâtiment G - Rue de la Terre Victoria - 35760 Saint-Grégoire



cofrac
COFFRE
FEDERATION
FRANCAISE
DE RECHERCHE

CPE DI DR 11 rev12



Murs périphériques / Plaques de plâtre
Murs Bois
Murs Brique
Murs Béton brut
Cloisons Plaques de plâtre
Murs carreaux de plâtre
Murs Béton / Enduit
Murs porteurs et/ou mur de refend / Plaques de plâtre
Murs périphériques / Doublage (plaque de plâtre + isolant)
Torchis
Murs Amiantés
Murs Brique / Enduit
Murs Brique plâtrière
Murs Pierre

- Prélèvements de sol amiantés
- Prélèvements de sol non amiantés
- Prélèvements de plafonds amiantés
- Prélèvements de plafonds non amiantés
- Prélèvements de murs amiantés
- Prélèvements de murs non amiantés
- X Autres types de prélèvements amiantés
- X Autres types de prélèvements non amiantés
- /// Sol amianté
- /// Plafond amianté
- /// Sol et Plafond amiantés